

Adaptiv Mini - instalační a uživatelský návod

MAZDA 3, 6, CX-3, CX-5, CX-9, MX-5, Miata
automobily s OEM jednotkou 7" Connect
s OEM AUX audio vstupem

WWW.ADAPTIV-MULTIMEDIA.COM

Adaptiv Mini

Adaptiv Mini umožňuje zobrazení HDMI a kamery na OEM monitoru.



HDMI VSTUP



PŘEDNÍ+ZADNÍ
KAMERA

Pomocí tohoto modulu můžete přidat HDMI vstup pro připojení zařízení Apple nebo Android, což vám umožní zrcadlit displej smartphonu na displeji vozidla. Vstupy pro přední i zadní kameru jsou standardní výbavou modulu Adaptiv Mini.

Vhodné pro automobily:

Mazda 3	2014 - 2017
Mazda 6	2015 - 2016
Mazda CX-3	2015 - 2017
Mazda CX-5	2015 - 2017
Mazda CX-9	2016 - 2017
Mazda MX-5	2015 - 2017
Mazda MX-5 Miata	2015 - 2017

pouze pro automobily vybavené 7" Connects jednotkou

Obsah balení:

Modul Adaptiv Mini
Kabelový svazek
Návod k instalaci

Před instalací:

Před instalací si pozorně přečtěte instalační návod.

Zařízení je určeno výhradně pro odbornou montáž autorizovaným servisem nebo vyškolenou montážní dílnou!

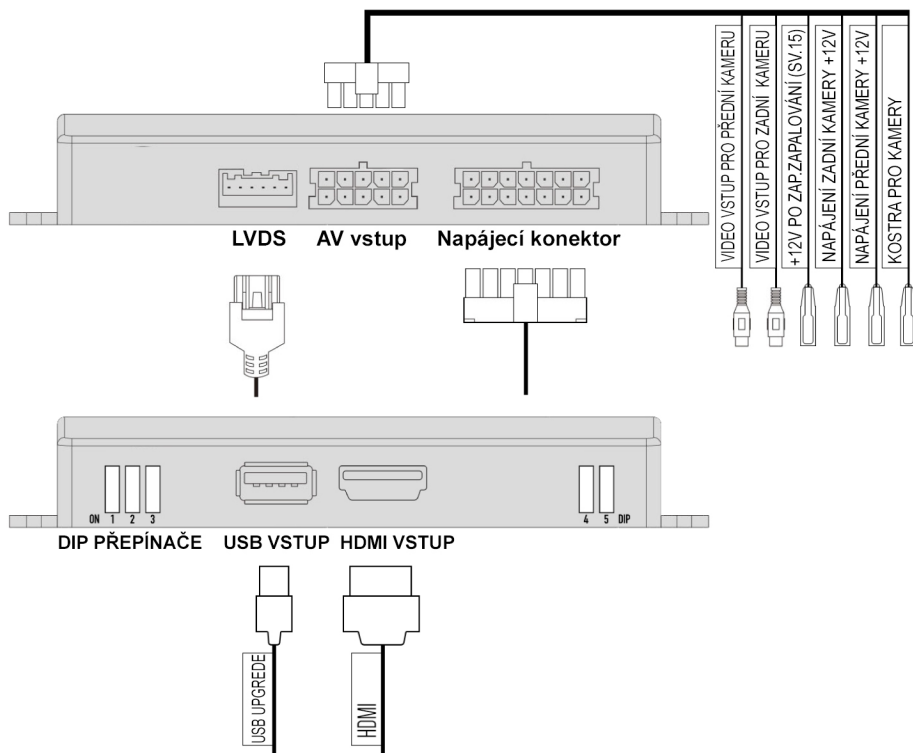
Modul musí být instalován na vhodném místě, chráněném proti vniknutí vlhkosti a mimo zdroje nadměrného tepla.

Výrobce Connects2 ani prodejce není zodpovědný za instalaci zařízení

Poznámka: balení obsahuje dva LVDS propojovací kabely s rozdílnými konektory. Jeden kabel je zakončen přímým LVDS konektorem a druhý úhlovým 90°. Vyberte kabel vhodný podle umístění a typu LVDS vstupu ve Vašem automobilu.

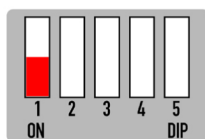
Technická podpora

V případě problémů s kompatibilitou nebo funkcemi modulu, kontaktujte Vašeho prodejce.

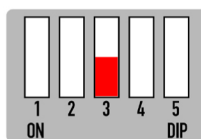


NASTAVENÍ DIP PŘEPÍNAČŮ

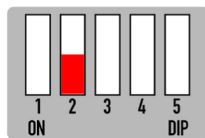
Před instalací, nastavte DIP přepínače podle konfigurace automobilu:



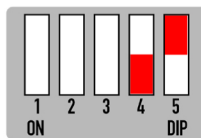
DIP1
 Automobil má instalovanou OEM zadní kameru
 ANO: ON
 NE: OFF



DIP3
 Automobil má instalovanou neoriginální zadní kameru
 ANO: ON
 NE: OFF



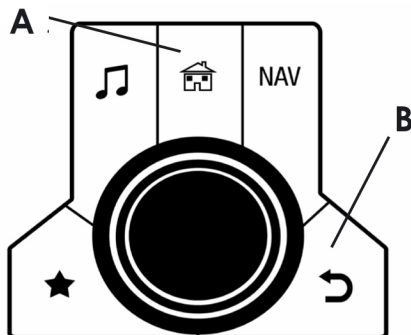
DIP2
 Automobil má instalovanou OEM přední kameru
 ANO: ON
 NE: OFF



DIP4
 Nepoužito

DIP5
 Nepoužito

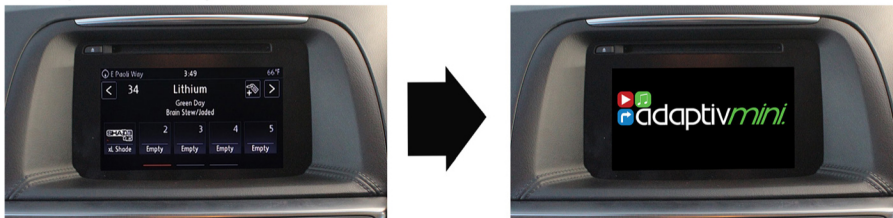
Funkce tlačítek



Aktivace HDMI

Z nabídky zdroje v OEM menu vyberte možnost Aux In.

Podržte tlačítko A na 3 sekundy, abyste přepínali mezi obrazovkou OEM a adaptérem Adaptiv Mini - zobrazení HDMI



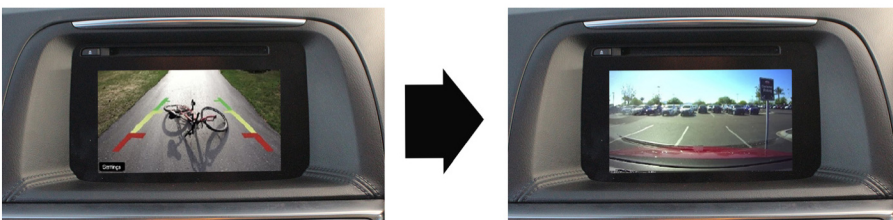
Varovná signalizace při zobrazení videa během jízdy (nad 10km/hod)

Podržte tlačítko B pro vypnutí upozornění

Aktivace přední a zadní parkovací kamery

V režimu HDMI nebo zobrazení OEM menu automobilu

1. Zařadíte zpětný chod pro zobrazení zadní parkovací kamery
2. Po vyřazení zpátečky, bude zobrazen obraz z přední kamery (DIP 2 zapnuto) zobrazení přední kamery je ukončeno při dosažení rychlosti 10km/hod nebo podržením tlačítka B po dobu 3 sekund



Aktivace přední kamery

Držte tlačítko B po dobu 2sekundy pro zapnutí nebo vypnutí přední kamery (DIP2 musí být zapnutý - poloha ON)

Zobrazení verze software

Stiskněte a držte tlačítko B po dobu 8 sekund pro zobrazení verze software.